

# ARCHITEKTURA TO DYSCYPLINA ZESPOŁOWA

Maćków Pracownia Projektowa powstała ponad 25 lat temu. Założyliśmy własną pracownię, aby móc realizować to, w co naprawdę wierzymy. Aby realnie wpływać na rzeczywistość i brać odpowiedzialny udział w dyskusji o budowaniu dobrego miasta.



## Tożsamość

Proces projektowania jest rozwiązywaniem problemów funkcjonalnych, formalnoprawnych, urbanistycznych, społecznych – nie procesem poszukiwania formalnych. Dla właściwego rozwiązania problemu istotne jest poprawne jego zdefiniowanie. W takiej sytuacji nie do przecenienia jest kontakt z adresatem architektury i bezpośrednim klientem, który w niektórych sytuacjach staje się równoprawnym partnerem procesu projektowania. Umiejętność dyskusji jest jednym z podstawowych cech architekta. Brak porozumienia z klientem/inwestorem/użytkownikiem uniemożliwia, naszym zdaniem, projektowanie dobrej architektury – nie ma „dobrej” architektury ze „złym” klientem.

## Poszukiwania

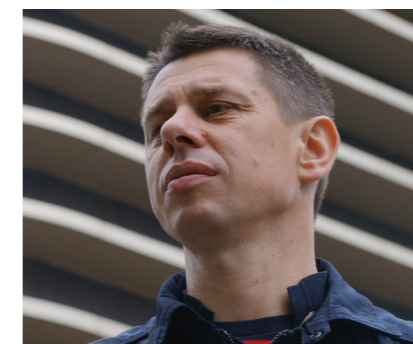
W naszej pracowni chcemy eksplorować potencjały, jakie dają zarówno niewykorzystane inwestycyjnie tereny, jak i technologia prefabrykacji w nowej, modułowej odsłonie. Pracownia w swoich poszukiwaniach oraz pracach eksperymentalnych zajmuje się zrozumieniem przyczyn regresu współczesnych technologii budowlanych i związanego z tym kryzysu na rynku mieszkaniowym, który skutkuje

coraz mniejszą ilością dostępnych mieszkań. Stąd mocna koncentracja na idei obiektów całkowicie prefabrykowanych, montowanych na działce w kilka dni przez wyspecjalizowaną ekipę. Pozwala to uniezależnić cenę realizacji od coraz bardziej kapryśnego rynku usług z powszechnym brakiem siły roboczej i powiązaniem zanikaniem kompetencji w budowaniu. Jednocześnie pracownia dostrzega nowe tendencje społeczne związane z dużą mobilnością społeczeństw, dynamiką rynku pracy oraz rozluźnieniem więzi rodzinnych. Prowadzi to do przetasowań na rynku typologii mieszkaniowych i nowych preferencji pokolenia rozpoczynającego dominację konsumencką. Zmiana formuły: własność na długoterminowy najem, ekonomia współdzielenia oraz umiar w oczekiwanym programie funkcjonalno-przestrzennym wytwarzają potrzebę nowych typologii zamieszkiwania. W swoich projektach stawiamy sobie zadanie propagowania nowych typologii zamieszkiwania, lepiej odpowiadających na potrzeby współczesnego mieszkańca dużych miast, ale przede wszystkim dążenie do obalenia mitu o nieciekawych, powtarzalnych budynkach i słabej jakości prefabrykacji. Wierzymy, że jest

dokładnie odwrotnie. Chcemy, aby filozofia myślenia inżynierskiego zastąpiła postrzeganie mieszkania jako jednego z aktywów na wąskim rynku inwestycyjnym.

## Empatia

Niezwykle istotną składową naszego działania w architekturze jest doświadczenie. Jesteśmy przekonani o tym, że aby kompetentnie współtworzyć gęste i dobre miasto, trzeba w nim funkcjonować na co dzień, odczuwając wszelkie jego niedoskonałości i przewagi. Życie we współczesnym, hybrydowym mieście to współistnienie z ludźmi. Pracując w starej kamienicy, zajmujemy tylko część budynku, starając się wpisać w inne rytmy życia mieszkańców, zrozumieć i uszanować ich potrzeby. Daje nam to pokłady bezcennego doświadczenia oraz nieakademickej wiedzy, jakże niezbędnych w toczącej się dyskusji o współczesnym miejskim biotopie. Zamiast nadużywać modnej, urbanistycznej nowomowy, wolimy obserwować realne procesy rehabilitacji miejsc i społeczności. Cieszyć się, kiedy nasze przywrócone w ramach wspólnej pracy podwórko – wyposażone w nowe meble miejskie, integruje ludzi, a także smucić i zastanawiać, kiedy zastajemy bramę wejściową całą w powweekendowym anturazju. Wierzymy, że dzięki temu współistnieniu bliżej nam do zrozumienia fenomenu współczesnego miasta.



## ZBIGNIEW MAĆKÓW

Architekt, właściciel Maćków Pracownia Projektowa

## ARCHITEKTURA W CZASIE PANDEMII

Żaden kryzys, czy to wywołany atakami terrorystycznymi czy jak teraz – rozprzestrzenianiem się wirusa, nie zabiera nam jako grupie zawodowej zdolności do rozwiązywania problemów. Mało tego, uważam, że nasz zawód, przygotowanie i filozofia pracy polega właśnie na tym, że nieustannie rozwiązujemy problemy powstające na styku niedostosowania istniejącej infrastruktury do potrzeb dynamicznie zmieniających się uwarunkowań. Zwykle są to przemiany społeczno-cywilizacyjne, zmieniające gruntownie nasz model życia. Tym razem zmiana

uwarunkowań jest nagła i ma charakter kryzysu, ale to nie zmienia istoty podejścia do poszukiwania rozwiązań. Myślę, że aby trafnie odpowiadać na tego typu, zapewne coraz dynamiczniej pojawiające się zjawiska, będziemy wszyscy musieli przepracować naszą dotychczasową wizję rozwoju świata opartą na stałym wzroście napędzanym konsumpcją. Dopiero jak to zrozumiemy (oby za pierwszym ostrzeżeniem, bo kolejnych możemy nie dostać), musimy jako ludzkość wypracować nowy model funkcjonowania globalnego świata, a w nim mechanizmów gospodarczych. Dopiero wtedy będziemy mogli budować odpowiedzialnie i świadomie właściwą infrastrukturę, która zapewni nam bezpieczne funkcjonowanie w kolejnych pokoleniach. W osłonie od kryzysów, które sami sprokurowaliśmy. Architektura już od wielu lat jest dyscypliną zespołową. W tym względzie pandemia czy inne kryzysy niczego nie zmieniają. Zmienia się tylko zestaw narzędzi do komunikowania swoich poglądów oraz przemysłów. Rozmowę przy modelach i szkicach w pracowni zamieniliśmy na wideokonferencje przy pomocy zaawansowanych programów, które pozwalają interaktywnie uczestniczyć w procesie podejmowania decyzji kilkunastu osobom, także z zespołu klienta czy obsługi budowy.

## ZBIGNIEW MAĆKÓW (1969), architekt IARP

Ukończył WA PWr (1996) i Kingston School of Architecture (1994). Założyciel obecnie 60-osobowego biura Maćków Pracownia Projektowa (1995). Najważniejsze nagrody: Honorowa Nagroda SARP 2020, Honorowa Nagroda SARP o/Wrocław, 2 x Życie w architekturze, nagroda roku SARP, 4 x Grand Prix Piękny Wrocław, 4 x finalista World Architecture Festival, Nagroda Województwa Śląskiego, 2 x Grand Prix DOFA, 2 x nominacja i shortlista Mies van der Rohe Award, Zło-

ty Medal Biennale Leonardo 2009 i ponad 50 nagród w konkursach architektonicznych. Przewodniczący Rady DSOIA (2010–2018), wiceprzewodniczący KSK przy ZG SARP, uczył: PWr, UW, Solvay Brussels School (1998–2008). Wspólnicjator i uczestnik projektu modelowego osiedla Nowe Żerniki, kurator architektury podczas ESK Wrocław 2016. Założyciel think tanku Gęsto (przyszłość zamieszkiwania) i start-upu „diffeRent” (mieszkanie jako usługa). Prywatnie: nieporadny ojciec czwórki, psiarz, biegacz, motocyklista.



MA  
CK  
ÓW

MAĆKÓW  
PRACOWNIA PROJEKTOWA