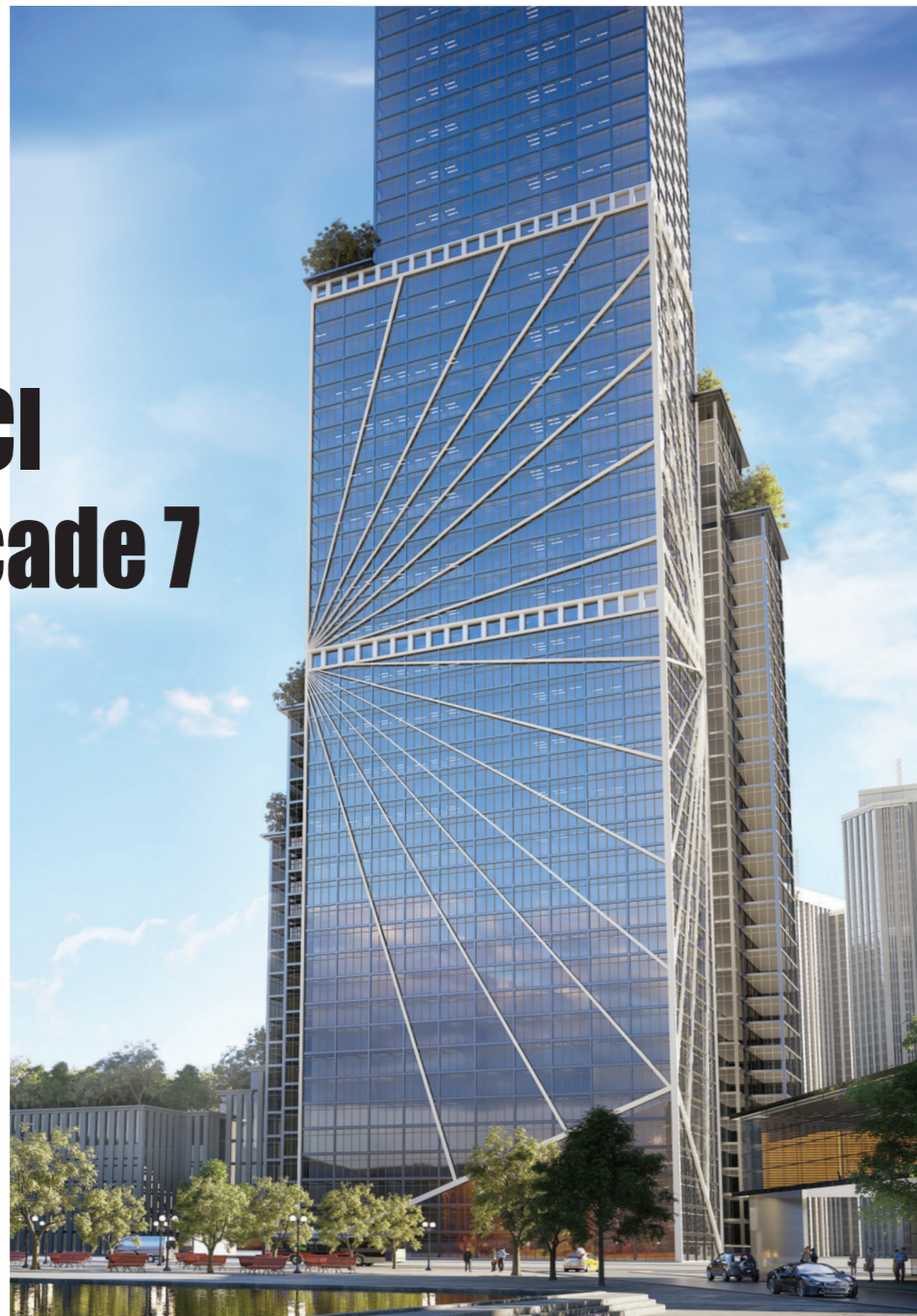


# FASADA BUDYNKÓW PRZYSZŁOŚCI ElementFaçade 7

Miasta przyszłości są projektowane już dziś i potrzebują systemów, które sprostają konieczności budowania obiektów coraz wyższych oraz jeszcze bardziej odpornych na niesprzyjające warunki zmieniającego się klimatu. Firma Reynaers Aluminium doskonale zdaje sobie z tego sprawę, dlatego wykorzystując ponad 20-letnie doświadczenie w dziedzinie fasad elementowych, stworzyła system, który idealnie wpisuje się w budynki przyszłości. Mowa o ElementFaçade 7.



## Gwarancja swobody projektowania

Fasada Elementowa 7 została stworzona, by wyprzedzić współczesne trendy. Jako koncepcja EF7 oferuje nieskończone możliwości w zakresie swobody projektowania, gwarantując jednocześnie wysoką jakość produktu końcowego. Składa się z elementów prefabrykowanych, co skutkuje szybkim i ekonomicznym montażem przy ograniczonym wykorzystaniu siły roboczej oraz narzędzi. Stwarza możliwość zamknięcia konstrukcji budynku

piętro po piętrze, co pozwala swobodnie kontynuować równoległe prace wewnątrz budowanego obiektu. To pozwala uniknąć opóźnień, a nawet znacznie skrócić czas realizacji całego projektu, na czym zależy każdemu właścicielowi i deweloperowi.

## Imponujące parametry potwierdzone testami

Wyniki testów EF7 wykazują wysokie parametry techniczne jako standardowego systemu, ale warto podkreślić, że zapewnia on także

przewidywalne i niezawodne działanie w przypadku modyfikacji. Dzięki wysokim parametrom technicznym jest to optymalny system fasadowy dla projektów o bardzo wysokich wymaganiach.

## Szybki i łatwy montaż

EF7 posiada kotwy, które zostały zaprojektowane tak, aby umożliwić łatwy i szybki montaż oraz regulację, a także zwiększone tolerancje w celu kompensacji zmieniających się obciążeń użytkowych. Optymalizuje również produkcję przemysłową poprzez wprowadzenie ciętych na prosto połączeń naroży, a także dodatkowo zwiększa szybkość montażu poprzez umożliwienie stosowania jako jednego elementu zdwojonych modułów. Oprócz tego ElementFaçade 7 umożliwia łatwą wymianę szyb zarówno w szkleniu strukturalnym, jak i w rozwiązaniach obejmujących listwy przyszybowe, zarówno dla kwater przeziernych, jak i nieprzeziernych fasady. Dodatkowo system jest kompatybilny ze standardowymi elementami otwieranymi znajdującymi się w ofercie Reynaers Aluminium.

## Zrównoważony rozwój na miarę przyszłości

ElementFaçade 7 umożliwia uzyskanie większych wymiarów i pozwala utrzymać większe ciężary szkła. Zaprojektowane z myślą o przyszłości parametry eksploatacyjne pozwalają również na dalsze zwiększenie wysokości fasad przy jednoczesnym spełnieniu najsurowszych wymogów w zakresie izolacji cieplnej i akustycznej oraz zrównoważonego rozwoju. Moduły systemu EF7 są w całości wykonywane w dedykowanej hali montażowej, co znacznie zmniejsza ślad węglowy projektu. Ponadto tak prefabrykowany system oznacza mniejsze zakłócenia w ruchu drogowym, jak również zmniejszenie zanieczyszczenia (światłem, hałasem, pyłem), szczególnie w gęsto zaludnionych miastach. Suma tych wszystkich cech sprawia, że system jest idealny dla budynków przyszłości.






Więcej na [www.reynaers.pl](http://www.reynaers.pl)



## ElementFaçade 7 Ściany osłonowe



## Parametry techniczne

-  Maksymalne wymiary skrzydła (wys. x szer.)  
**3700 x 2700 mm**
-  Wodoszczelność  
**E1200 (1200Pa)**
-  Odporność na obciążenie wiatrem  
**(2400 Pa)**
-  Maks. przepuszczalność powietrzna  
**(1200 Pa)**
-  Izolacyjność termiczna  
**1,3 W/m<sup>2</sup>K**

Uwaga: parametry wydajnościowe mogą odbiegać od podanych zależnie od kombinacji profili.

