

SYSTEM DRZWI ZEWNĘTRZNYCH PRZECIWPÓŻAROWYCH MB-86EI

Oferta Aluprof wzbogaciła się o przeciwpożarowy system okienno-drzwiowy MB-86EI. Produkt oparty konstrukcyjnie na systemie MB-86N, który jest polecany do obiektów energooszczędnych, pozwala teraz także na wydzielenie stref przeciwpożarowych dla klas EI30, EW30 oraz EI15. Jednocześnie konstrukcje wykonane na podstawie systemu MB-86EI zapewniają doskonałą izolację od warunków zewnętrznych.

Konstrukcja systemu oparta jest o trzykomorowe profile aluminiowe z przekładką termiczną systemu MB-86. W komory wewnętrzne profili aluminiowych wprowadza się elementy izolacji ogniowej GKF lub istnieje możliwość wyeliminowania wkładów GKF dla klasy przeciwpożarowej EI30. System ma wysoką izolację termiczną m.in. dzięki przekładkom termicznym dzielącym wewnętrzną komorę powietrzną na dwie części, analogicznie jak w systemie MB-86 SI. Dzięki specjalnym

kształtom 2-komponentowej uszczelki centralnej (z komórkową częścią izolacyjną) oraz uszczelkom przyszybowym i przylukowym możliwa jest do uzyskania poza wysoką izolacyjnością termiczną także wysoka szczelność na przenikanie wody i infiltrację powietrza.

System przeciwpożarowych okien, drzwi i ścianek z izolacją termiczną MB-86EI służy do wykonywania zewnętrznych przegród przeciwpożarowych wyposażonych w okna otwierane, drzwi i ścianki stałe



o głównych klasach odporności ogniowej EI30, EW30, EI15 według normy PN-EN 13501-2. System jest sklasyfikowany jako nierozprzestrzeniający ognia (NRO).

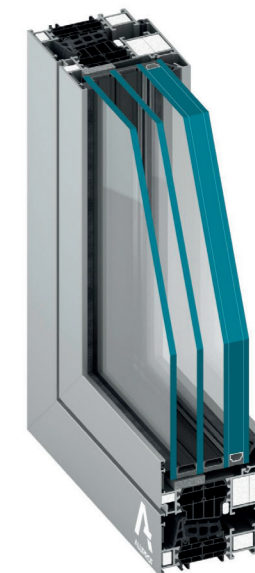
System umożliwia między innymi wykonywanie drzwi zewnętrznych spełniających aktualne wymagania termiczne warunków technicznych 2021 i obejmuje szeroki zakres konstrukcji: drzwi jedno- i dwuskrzydłowe o wysokości skrzydła do 2,5 m otwierane na zewnątrz lub do wewnątrz, w zabudowie indywidualnej, a także z doświetlami, naświetlami oraz w ścianach systemu MB-86EI. Wypełnienia mogą stanowić zespolone pakiety szklane jedno- lub dwukomorowe z szybą EI30, a także panele nieprzezierne z blachy stalowej i wełny mineralnej. Dużą zaletą systemu jest szeroki zakres okuć: zawiasów, zamków i samozamykaczy oraz możliwość aplikacji rozwiązań antypanicznych, które mogą być stosowane w drzwiach MB-86EI.

Wyjątkowo interesujący z punktu widzenia inwestorów jest wariant zewnętrznych drzwi przeciwpożarowych MB-86EI w klasie EI₂30/EW30, w którym nie jest wymagane stosowanie wkładów ogniochronnych wewnątrz kształtowników aluminiowych. Możliwość rezygnacji z wkładów GKF jest rozwiązaniem bardzo istotnym, gdyż wpływa na szybszą i łatwiejszą prefabrykację, a także niższą cenę

konstrukcji. Brak konieczności używania wkładów GKF ma także ogromny wpływ na środowisko naturalne. Cecha ta zmniejsza też ciężar całej konstrukcji, co ma wpływ na zastosowane okucia czy choćby na transport stolarki.

Rozwiązanie drzwi MB-86EI w klasie EI₂30 jest objęte Europejskim Raportem Klasyfikacyjnym ITB, pozwalającym na wprowadzenie do obrotu drzwi zewnętrznych w klasie EI30 otwieranych do środka i na zewnątrz na podstawie nowej normy zharmonizowanej PN-EN 16034; ma ono również badania wstępne typu ITT.

Przeciwpożarowy system MB-86EI to wyjątkowy produkt, ponieważ nie tylko pozwala na oddzielenie tzw. stref pożarowych w budynkach użyteczności publicznej wraz z zastosowaniem drzwi w konstrukcjach zewnętrznych, ale także zapewnia bardzo dobrą barierę izolacyjną, gdyż bazą do powstania tego produktu jest system okienno-drzwiowy MB-86N polecany do obiektów energooszczędnych i pasywnych. Produkt został zgłoszony do konkursu TopBuilder 2023 w kategorii Innowacja, ponieważ możliwość wyeliminowania wkładów GKF w konstrukcji EI30 to mała rewolucja technologiczna, która wpłynęła pozytywnie na bardzo wiele aspektów, jak: czas i koszt wykonania, ciężar, zużycie materiałów czy ekologia.



ALUPROF
ALUMINIUM SYSTEMS

ALUPROF SA